

SCALA 1:10



PESO TOTALE ARMATURA KG.	308.89
INCIDENZA ARMATURA KG / ML	22.06

MATERIALS:

ACCIAIO PER C.A.⁽¹⁾
BARRE E RETE ELETROSALDATA IN ACCIAIO TIPO B450C

$f_{yk} \geq 450 \text{ N/mm}^2$	Valori per controllo in cantiere
$f_{tk} \geq 540 \text{ N/mm}^2$	$f_{yk} \geq 425 \text{ N/mm}^2$ e $\leq 572 \text{ N/mm}^2$
$(f_t/f_y) \geq 1,15$ e $\leq 1,35$	$(f_t/f_y) \geq 1,3$ e $\leq 1,37$
$(f_t/f_y - \text{nom}) \leq 1,25$	
$(A_{gt}) > 7,5 \%$	$(A_{gt}) > 6 \%$

ACCIAIO PER C.A.P.⁽⁶⁾
TREFOLE IN ACCIAIO ARMONICO: $f_{ptk} = 1850 \text{ N/mm}^2$
 $f_{p(1)k} = 1670 \text{ N/mm}^2$

Additive

- Superfluidificante per pareti, solettoni, muri di sostegno, travi di coronamento e travi in c.a.p..
- Superfluidificante ed aerante (aria aggiunta al 4%) per elementi gettati in opera con classe di esposizione XF4.

- Posa di cordolo bentonitico idroespansivo

Smussi:

- 2 cm

Sovrapposizione minima (se non quotata nella tavola):

- Barre: 60 ϕ in zona tesa e 40 ϕ in zona compressa
- Reti: 2 maglie

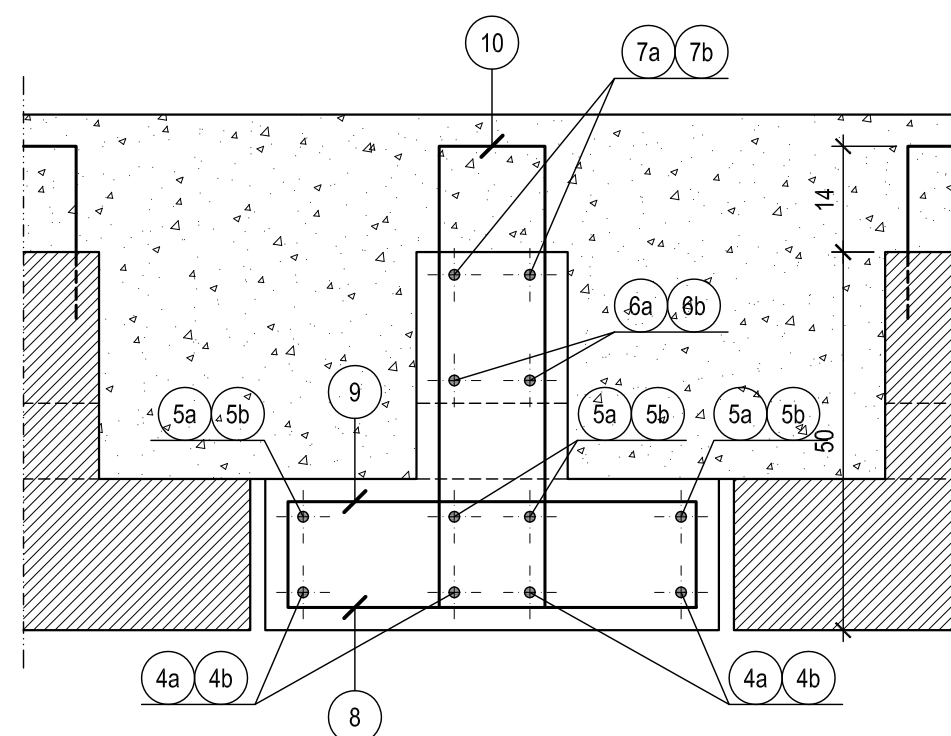
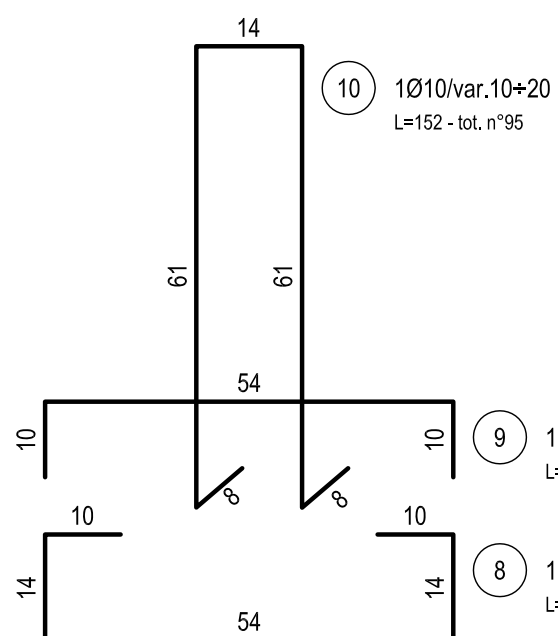
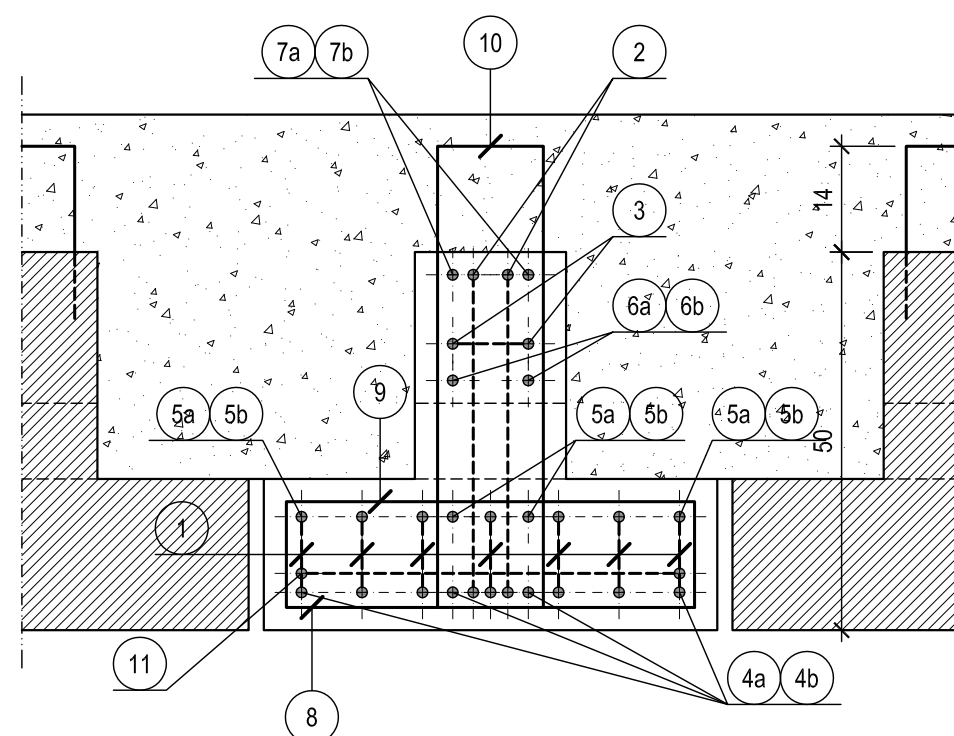
(1) Secondo UNI EN 208-1, UNI 11104-04 e

(2) Le classi di esposizione di progetto sono determinate in funzione della effettiva condizione di esposizione dell'elemento strutturale, mentre la classe di esposizione di riferimento è quella maggiormente restrittiva richiesta per la formulazione del calcestruzzo.

(3) 40 mm per le armature di precompressione, 30 mm per le altre armature
(4) Secondo D.M.I.L.P.P. 14/01/08.

- 1 - GLI ANGOLI SONO ESPRESI IN GRADI SESSADECIMALI
LE QUOTE ALTIMETRICHE SONO ESPRESSE IN METRI
LE DIMENSIONI SONO ESPRESSE IN CENTIMETRI
I DIAMETRI SONO ESPRESI IN MILLIMETRI
- 2 - TUTTE LE QUOTE E LE DIMENSIONI DEVONO ESSERE
VERIFICATE DALL'IMPRESA ALL'ATTO ESECUTIVO

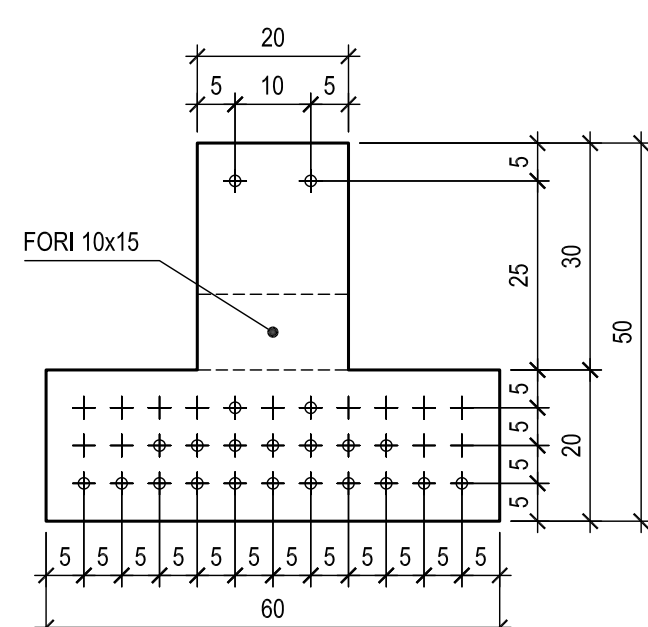
SCALA 1:10



SCALA 1:10

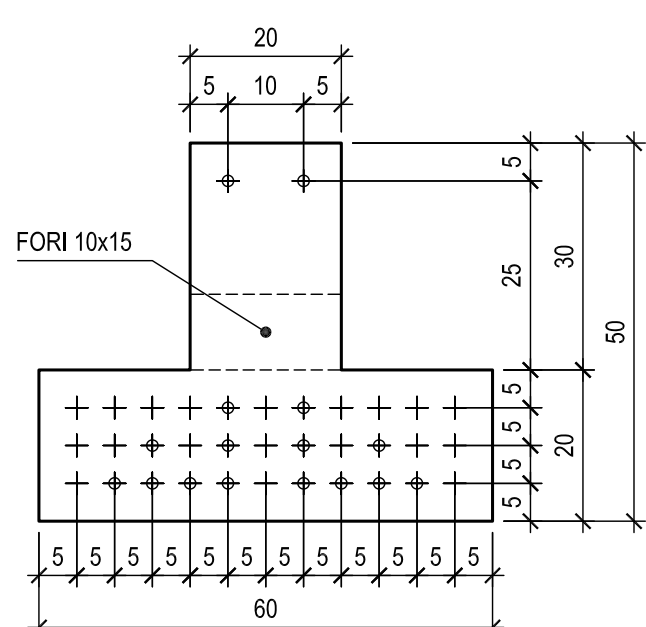
TRAVE TIPO TR 50/20/60/20
LT=14.00m LC=13.80m N°22 trefoli

SCALA 1:10

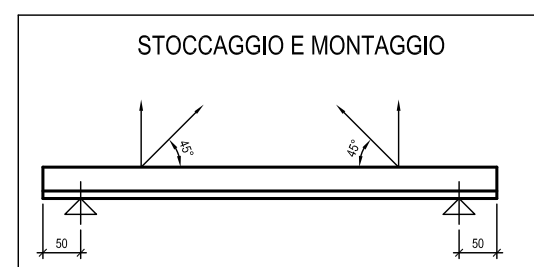
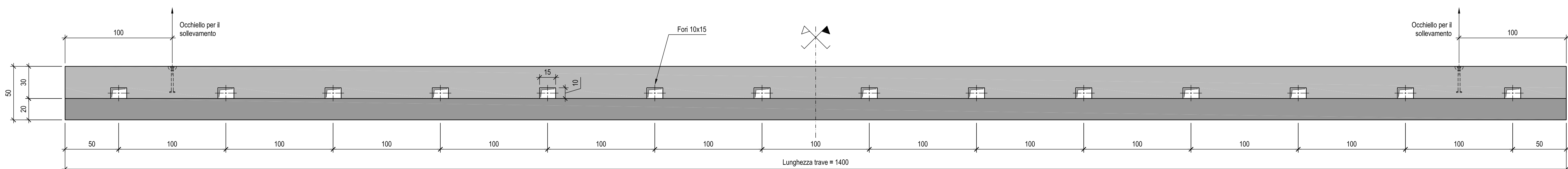


TRAVE TIPO TR 50/20/60/20
LT=14.00m LC=13.80m N°16 trefoli

SCALA 1:10



SCALA 1:20




TOLLERANZE DI PRODUZIONE

- Dimensione sezione ± 1 cm.
- Lunghezza trave ± 2 cm.
- Posiz. cavi di prec. ± 0.5 cm.
- Posiz. inserti ± 2 cm.



Settore Lavori Pubblici

STRADA LAVORO COMPLETAMENTO DELLA VARIANTE GENERALE ALLA S.P. 569 E VARIANTE ALLA S.P. 27 E ALLA S.P. 78 NEI COMUNI DI CRESPPELLANO E BAZZANO ELABORATO Variante alla S.P. n° 27 "Valle del Samoggia" - I Tratto Sottopasso Rio Cassola e passaggio agricolo - progr. km 0+132 Casserata e armatura travi prefabbricate	<div style="text-align: right; font-weight: bold; font-size: 1.2em;">Servizio</div> <div style="text-align: center; font-weight: bold; font-size: 1.5em;">Progettazione e Costruzione Stradali</div> DATA AGOSTO 2013	N. <div style="font-size: 1.5em; font-weight: bold;">G.17.7</div> Scala 1:20 - 1:10						
RIFERIMENTO: PROGETTO ESECUTIVO								
PROGETTAZIONE GENERALE Geom. Emanuele Tracchi Dott. Ing. Chiara Ferrari P.r. Stefano Romagnoli Geom. Federico Vannucchi	PROGETTISTA Dott. Ing. Marco Ferrari	PROGETTAZIONE STRUTTURALE <div style="text-align: center;">  INSER <small>ISTITUTO NAZIONALE PER LO STUDIO E LA RICERCA IN EDILIZIA</small> </div> Ing. Gianfranco Marchi Ing. Stefano Pedratti						
IL DIRIGENTE DEL SERVIZIO RESPONSABILE UNICO DEL PROCEDIMENTO Dott. Ing. Pietro Luminari								
<table border="1" style="width: 100%; border-collapse: collapse;"> <tr> <td style="width: 33%; height: 40px;">REVISIONE</td> <td style="width: 33%;">DATA</td> <td style="width: 33%;">MODIFICA</td> </tr> <tr> <td> </td> <td> </td> <td> </td> </tr> </table>			REVISIONE	DATA	MODIFICA			
REVISIONE	DATA	MODIFICA						
QUESTO DISSEGNO E LA RELATIVA INVENZIONE SONO DI PROPRIETA' DELL'AMMINISTRAZIONE. NON NE E' CONSENTITO L'UTILIZZO SE NON SU ESPLICITA' AUTORIZZAZIONE. COME DIRITTO A TALE RIGUARDO, E' ESPRESSAMENTE RISERVATO ED ESCLUSIVO.								